

Scarico di responsabilità

La Scuola, con l'invio dell'opera, garantisce che la stessa è prodotto originale e libera l'Organizzazione del Concorso e i partner istituzionali da ogni responsabilità nei confronti di eventuali terzi che, a qualsiasi titolo, avessero ad eccipere in ordine alle utilizzazioni previste dal bando.

Data di scadenza del Concorso

MERCOLEDÌ 30 APRILE 2008

Entro tale data, gli elaborati dovranno pervenire con raccomandata postale, spedizioniere, consegna a mano al seguente indirizzo:

PARCHI & PARCHI c/o Union Contact S.r.l.

Via Messina, 15 - 00198 Roma.

Comunicazione di vincita

LUNEDÌ 12 MAGGIO 2008

Entro questa data sarà fornita comunicazione ai gruppi vincitori. L'elenco completo dei gruppi scolastici finalisti sarà inoltre pubblicato sul sito www.parchieparchi.it.

Vincitori e premi

Una Commissione di valutazione (composta da giornalisti, esperti di comunicazione, docenti e ricercatori in ambito ambientale e naturalistico, rappresentanti di Enti e Istituzioni nazionali) selezionerà, tra tutti i gruppi partecipanti, 20 elaborati vincitori.

Agli alunni e agli Insegnanti autori dei 20 lavori selezionati saranno assegnati i seguenti premi:

- ❑ 15 gruppi scolastici riceveranno in premio magliette, berretti e gadgets della campagna;
- ❑ 5 gruppi scolastici, giudicati vincitori assoluti, riceveranno in premio 5 stazioni informatiche per la Scuola, composte da computer, monitor, stampante, corredo multimediale.



Da 3 a 5 dei gruppi scolastici autori degli elaborati ritenuti i migliori in assoluto saranno premiati con l'organizzazione (presso la Scuola di appartenenza o nella struttura di un Ente Parco della zona dove ha sede l'Istituto) della manifestazione **GIORNATA DI PARCHI & PARCHI**, nel corso della quale verrà consegnata la Coppa "Un Parco per Amico" 2008.

LA GIORNATA DI PARCHI & PARCHI

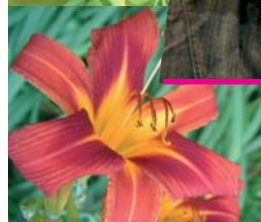
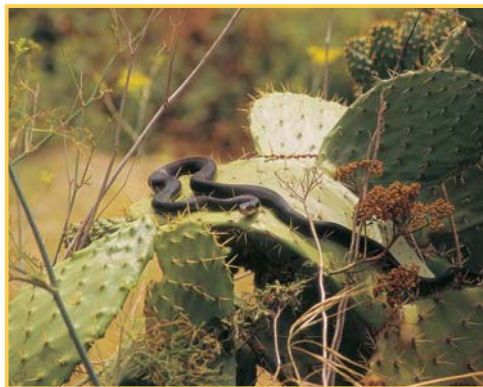
La **GIORNATA DI PARCHI & PARCHI** sarà organizzata - tra giugno e ottobre 2008 - nel corso della mattinata, durante l'orario scolastico. La manifestazione sarà una "festa premio" con giochi, presentazione di video e progetti ambientali, degustazione di prodotti tipici, partecipazione di "testimonial" del mondo della cultura e/o dello sport e della scienza. Oltre alla classe vincitrice, parteciperanno alla manifestazione gli altri Docenti e alunni dell'Istituto, ospiti istituzionali, esperti e rappresentanti di Enti e Associazioni locali, giornalisti.

Il luogo di svolgimento dell'evento potrà essere:

- ❑ la Sede della Direzione Didattica a cui appartiene la classe vincitrice;
- ❑ una Sede istituzionale della località in cui ha sede la Scuola (Sala comunale, auditorium...);
- ❑ una struttura di un Ente Parco, eventualmente soggetto del tema illustrato vincitore, della zona dove ha sede l'Istituto della classe vincitrice.

Preiscrizione

Per partecipare al Concorso si suggerisce di inviare la preiscrizione della propria Scuola collegandosi al sito www.parchieparchi.it e compilando l'apposita scheda on line.



Un Parco per Amico

Realizzazione di **TEMI ILLUSTRATI** sul tema
"Viaggio nel mondo delle Aree Naturali Protette"

**PRIMO AVVISO
DI BANDO DI CONCORSO**
riservato agli Insegnanti
e agli alunni delle
Scuole Primarie
EDIZIONE 2008



Come vedono i bambini il mondo delle Aree Naturali Protette?

Con disegni, foto, immagini e tantissime storie illustrate con i colori della natura e le storie dell'incontro tra giovani studenti e ambiente. In questo Bando di Concorso sono indicati suggerimenti, modalità e caratteristiche per realizzare temi illustrati sulla vita all'aria aperta e sul patrimonio naturale in Italia. In premio computer, gadgets e **GIORNATE DI PARCHI & PARCHI** nelle Scuole.

Un Parco per Amico

Realizzazione di TEMI ILLUSTRATI sul tema
"Viaggio nel mondo delle Aree Naturali Protette"

PRIMO AVVISO DI BANDO DI CONCORSO
riservato agli Insegnanti e agli alunni delle Scuole Primarie



PARCHI & PARCHI
CONCORSO 2008
PRIMO AVVISO

Il Concorso

Nell'ambito del progetto Parchi & Parchi 2008, è indetto il Concorso nazionale **UN PARCO PER AMICO**, riservato agli Insegnanti e agli alunni delle Scuole Primarie statali e non statali per la realizzazione di **TEMI ILLUSTRATI** con argomento "Viaggio nel mondo delle Aree Naturali Protette".

Gli alunni, coordinati dai loro Insegnanti, sono invitati a raccontare ed illustrare, anche facendo ricorso alla fantasia, la vita, la storia, i miti e le leggende, gli usi e i costumi, le tradizioni, le caratteristiche ambientali, le attività sociali ed economiche delle Aree Naturali Protette, scegliendo di parlare di quelle presenti nella propria regione, oppure facendo riferimento ad aree dislocate su tutto il territorio nazionale.

Gli aspetti da privilegiare nella realizzazione degli elaborati scolastici saranno quelli relativi alla fruibilità delle Aree Naturali Protette – grandi o piccole che siano – ponendo in particolare evidenza come, se, quando, perché e attraverso quali programmi le scolaresche svolgono, o desidererebbero svolgere, durante l'anno scolastico, attività di educazione ambientale sul campo.

Argomenti suggeriti

Gli alunni, coordinati dai loro Docenti, potranno prendere spunto da uno dei seguenti temi (trattabili singolarmente o come insieme di valori):

- il valore della biodiversità e degli ecosistemi;
- il livello di conoscenza e di gradimento dei giovani circa il patrimonio di risorse naturali sottoposte a tutela ambientale;
- come, quanto, da chi viene utilizzato il patrimonio di risorse naturali;
- cosa producono e/o cosa si vorrebbe producessero i Parchi in termini di economia, cultura, studio, sport, turismo, tempo libero;



- la descrizione delle attività che si possono, o si vorrebbero, svolgere nelle Aree Naturali Protette (educazione ambientale, sport, escursioni, birdwatching, ecc...);
- il racconto della vita, degli abitanti, delle storie, degli aspetti tipici di realtà ambientali a contatto con la natura (tracce e suoni della natura, incontri con animali selvatici, studio della flora e della vegetazione, avvenimenti, favole, miti, leggende, tradizioni);
- la ricerca degli aspetti caratteristici, tradizionali e qualificanti del mondo delle Aree Naturali Protette (l'importanza della biodiversità, gli ecosistemi a rischio, le zone di riproduzione, i paesaggi e gli aspetti storici e artistici locali, le feste e le tradizioni tipiche, la trasmissione delle conoscenze e delle tradizioni tra anziani e giovani);



- l'alimentazione tipica (i prodotti tipici agroalimentari, le ricette e le tradizioni della tavola, i marchi di qualità e di origine);
- la valutazione e l'interpretazione delle regole e degli atteggiamenti di rispetto verso il patrimonio naturale e ambientale (le modalità di comportamento e di sicurezza negli ambienti naturali, i divieti, i vincoli, i permessi all'interno delle Aree Naturali Protette);
- l'emergenza incendi boschivi (descrizione del fenomeno, dei danni al paesaggio e all'ecosistema in genere, dei fattori di pericolo per la vita umana e animale);
- come e quanto sono accessibili e fruibili le Aree Naturali Protette (i percorsi, i programmi, i progetti, con particolare riferimento al mondo dei giovani e delle famiglie);
- incontri ed esperienze vissute con le figure professionali che lavorano per l'ambiente (guide, botanici, zoologi, ornitologi, guardiaparco, ricercatori, amministratori di Enti locali);
- i fattori che possono determinare, in positivo o in negativo, cambiamenti e trasformazioni dell'ambiente naturale (gli interventi dell'uomo; i cambiamenti del clima; le fonti "alternative" di energia ecocompatibile come i sistemi eolici, fotovoltaici, solari termici, mini-idroelettrici, biomasse).

Per ulteriori spunti, informazioni ed eventuali contatti diretti con gli Enti di Gestione delle Aree Naturali Protette nazionali e locali, consultare i siti:

www.minambiente.it - www.tutelamare.it - www.parks.it

Caratteristiche tecniche degli elaborati

Si richiede la realizzazione di elaborati cartacei, prodotti con ogni tipo di tecnica, anche mista, utilizzando fotografie, illustrazioni, disegni, computer grafica. I temi illustrati, corredati da immagini e testi descrittivi, dovranno essere montati e presentati su supporti cartacei organizzati in un massimo di 6 fogli, a scelta tra due diversi formati: **formato A4** (cm 21 x 29,7) - **formato A3** (cm 29,7 x 42). A discrezione dei gruppi scolastici partecipanti, non rappresentando condizione di valutazione per le fasi di selezione del Concorso, gli elaborati prodotti potranno essere supportati da un contributo video e/o multimediale (VHS, MiniDV, CD Rom - DVD) in cui siano rappresentate le fasi di approccio al lavoro e lo spirito con cui gli Insegnanti e gli alunni hanno lavorato insieme al progetto. È bene ricordare che tali contributi non potranno in alcun modo essere considerati sostitutivi dell'elaborato cartaceo.

Gli elaborati inviati non saranno restituiti. Si consiglia, eventualmente, di effettuare una fotocopia dei lavori originali prima di effettuare la spedizione.



Criteri di non ammissibilità al Concorso

Gli elaborati in gara dovranno mostrare il genuino intervento degli alunni. Pertanto, saranno esclusi dalla partecipazione al Concorso lavori che manifestino interventi sostanziali di professionisti in campo grafico ed editoriale. Inoltre, non verranno ammessi alle selezioni CD Rom, libri e opuscoli realizzati con il contributo di Enti e Associazioni, al fine di non svantaggiare le Scuole che non hanno potuto avvalersi di tali collaborazioni.

Gruppi di lavoro

Le Scuole possono concorrere al Concorso nazionale **UN PARCO PER AMICO** con gruppi di lavoro formati:

- da una classe nella sua totalità;
- da un gruppo di alunni di classi diverse dello stesso Istituto scolastico (massimo 20 alunni).

Ogni gruppo dovrà avvalersi del coordinamento e della collaborazione di uno o più Insegnanti.

Non è prevista la partecipazione di singoli (alunni o Insegnanti).



Documenti da allegare

L'invio degli elaborati in Concorso dovrà essere corredato da:

- denominazione, indirizzo completo, telefono, fax, e-mail della Scuola;
- elenco degli alunni autori dell'elaborato, completo di date di nascita, classe e sezione frequentata;
- nome e cognome dei Docenti coordinatori del lavoro e relative materie di insegnamento;
- nome e cognome del Dirigente Scolastico a capo dell'Istituto;
- indirizzo di posta elettronica del Dirigente Scolastico e dei Docenti coordinatori per eventuali informazioni e/o comunicazioni urgenti in merito al Concorso;
- autorizzazione alla riproduzione e all'uso divulgativo dei lavori inviati (su televisioni e web) sottoscritta da uno dei Docenti coordinatori o dal Dirigente Scolastico;
- copia dell'informativa, fornita ai sensi dell'art. 13, D. Lgs. 196/03 - Codice Privacy, disponibile sul sito internet www.parchieparchi.it, compilata e sottoscritta dal Dirigente Scolastico dell'Istituto.

